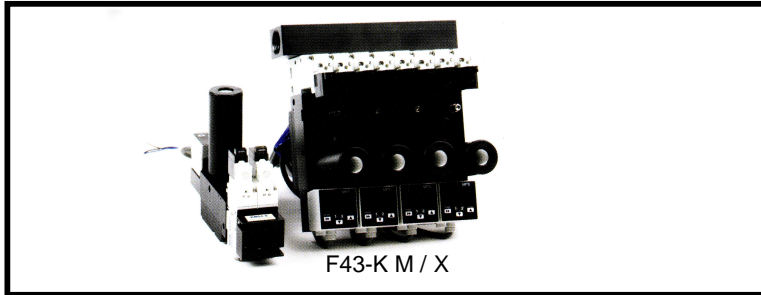


Venturis centralisés Multi-étagés



F43-K M / X

F43-K 1 2 3 4 5 6

Caractéristiques

- Pression d'alimentation : 4 à 6 bars
- Consommation d'air : 30 à 144 NI/min
- Niveau de vide : -85 à -92 kPa
- Débit aspiré : 74 à 220 NI/min
- Niveau sonore : 50 à 65 dBA
- Matériau : PPS, Aluminium
- Température de travail : -20 à 80 °C
- Poids : 330 à 2000 g

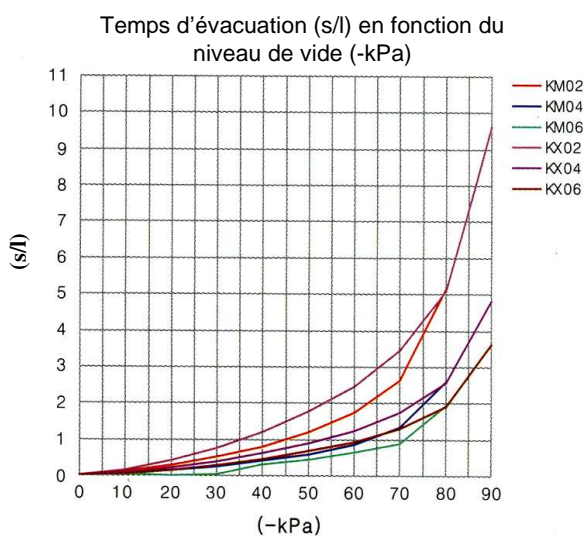
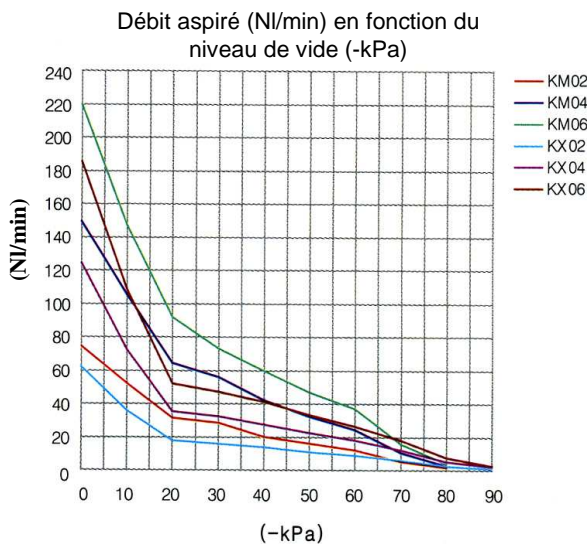
1 Niveau de vide

M – -85 kPa

X – -92 kPa

2 Débit aspiré

Modèle	Débit aspiré NI/m in
F43-KM02	74
F43-KM04	149
F43-KM06	220
F43-KX02	62
F43-KX04	124
F43-KX06	185



3 Echappement

B – Silencieux interne

C – Silencieux externe

4 Marche – Arrêt et soufflage

M1 – 110 Vac

M2 – 220 Vac

M4 – 24 Vdc

5 Nombre de venturis

X – Aucun module

F2 – 2 modules

F3 – 3 modules

F4 – 4 modules

F5 – 5 modules

6 Vacuostat à affichage digital (Option)

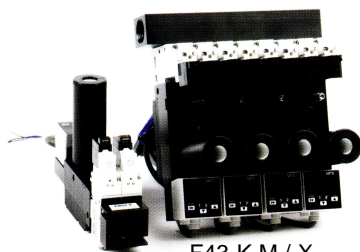
X – Aucun

S – NPN (sortie 2 points)

PS – PNP (sortie 2 points)

Venturis centralisés Multi-étagés

F43-KM et F43-KX



F43-K M / X

Caractéristiques :

Modèle	Vide max. (-kPa)	Débit aspiré (NI/min)	Débit consommé (NI/min)	Niveau sonore (dBA)	Poids (g)	Diamètre intérieur min. de tuyau (mm)		
						alim. d'air	vide	échappement
F43-KM02	85	74	30-42	50-65	330	>4	>10	>12
F43-KM04		149	60-84		340	>4	>10	>12
F43-KM06		220	90-126		350	>6	>12	>15
F43-KX02	92	62	43-48	50-67	330	>4	>10	>12
F43-KX04		124	86-96		340	>4	>10	>12
F43-KX06		185	129-144		350	>6	>12	>15

Débit aspiré en NI/min en fonction de la dépression:

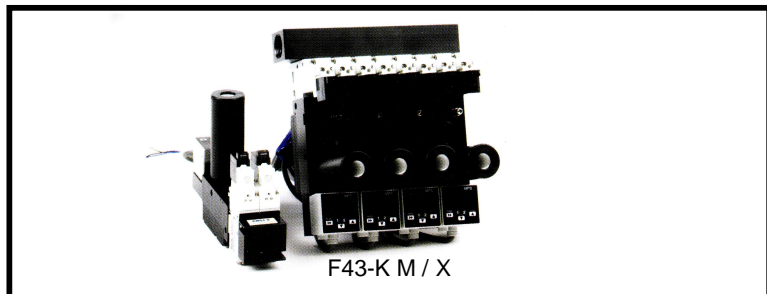
Modèle	- kPa										
	0	10	20	30	40	50	60	70	80	90	
F43-KM02	74	52	31	28	20	16	12	4,8	1,32		
F43-KM04	149	105	64	56	42	32	24	10,5	2,7		
F43-KM06	220	147	92	73	60	47	37	16	4,1		
F43-KX02	62	36	18	16	14	11	9	6,0	2,40	0,9	
F43-KX04	124	72	35	32	27	22	18	12,0	4,8	1,8	
F43-KX06	185	108	52	47	41	33	26	18	7,2	2,7	

Temps de vidage en s/l en fonction de la dépression :

Modèle	- kPa									
	10	20	30	40	50	60	70	80	90	
F43-KM02	0,109	0,278	0,5	0,788	1,178	1,72	2,635	5,158		
F43-KM04	0,054	0,139	0,25	0,394	0,589	0,86	1,317	2,579		
F43-KM06	0,041	0,0104	0,0186	0,295	0,441	0,647	0,898	1,935		
F43-KX02	0,129	0,398	0,758	1,2	1,78	2,455	3,445	5,08	9,594	
F43-KX04	0,064	0,199	0,379	0,6	0,89	1,227	1,722	2,54	4,797	
F43-KX06	0,048	0,149	0,284	0,44	0,673	0,917	1,287	1,906	3,595	

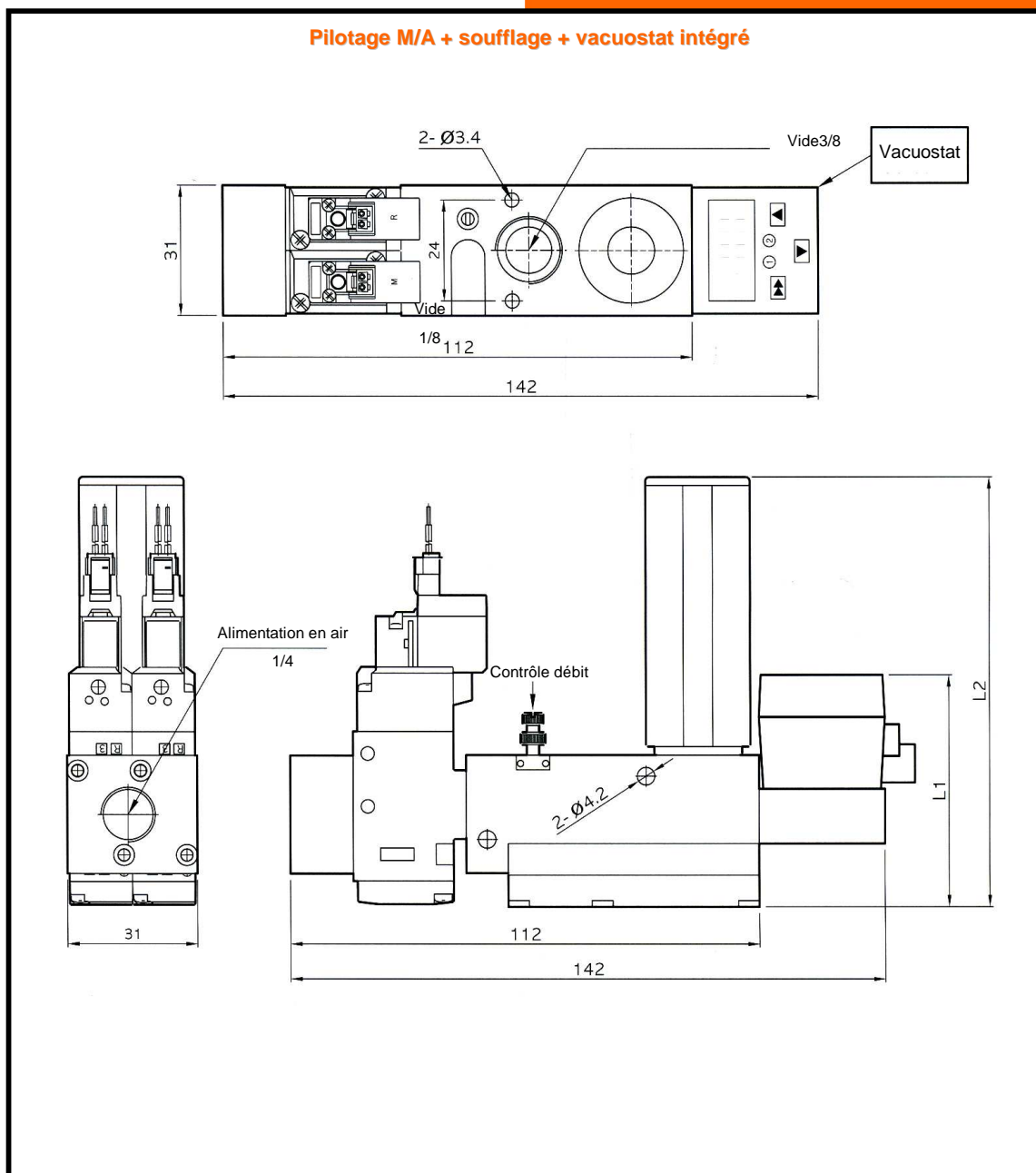
Venturis centralisés Multi-étagés

F43-KM et F43-KX



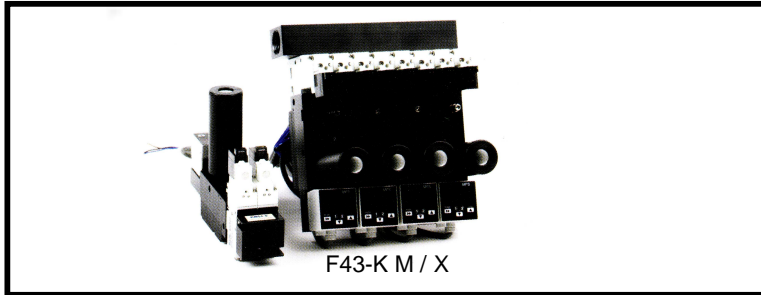
Modèle	L1 (en mm)	L2 (en mm)
F43-KM 02 C M4	28,5	94,5
F43-KM 04 C M4	36	102
F43-KM 06 C M4	43,5	109,5
F43-KX 02 C M4	28,5	94,5
F43-KX 04 C M4	36	102
F43-KX 06 C M4	43,5	109,5

Dimensions:



Venturis centralisés Multi-étagés

F43-KM et F43-KX



Dimensions:

Modèle	L1 (en mm)	L2 (en mm)	L3 (en mm)
F43-KM/KX 02 C M4 F2	47,5	94,5	74,5
F43-KM/KX 02 C M4 F3			105,5
F43-KM/KX 02 C M4 F4			136,5
F43-KM/KX 02 C M4 F5			167,5
F43-KM/KX 04 C M4 F2	55	102	74,5
F43-KM/KX 04 C M4 F3			105,5
F43-KM/KX 04 C M4 F4			136,5
F43-KM/KX 04 C M4 F5			167,5
F43-KM/KX 06 C M4 F2	62,5	109,5	74,5
F43-KM/KX 06 C M5 F3			105,5
F43-KM/KX 06 C M6 F4			136,5
F43-KM/KX 06 C M7 F5			167,5

Pilotages M/A + soufflages + vacuostats intégrés

